

1310 / 1550 / 1625nm Stabilize Işık Kaynağı

SLS535

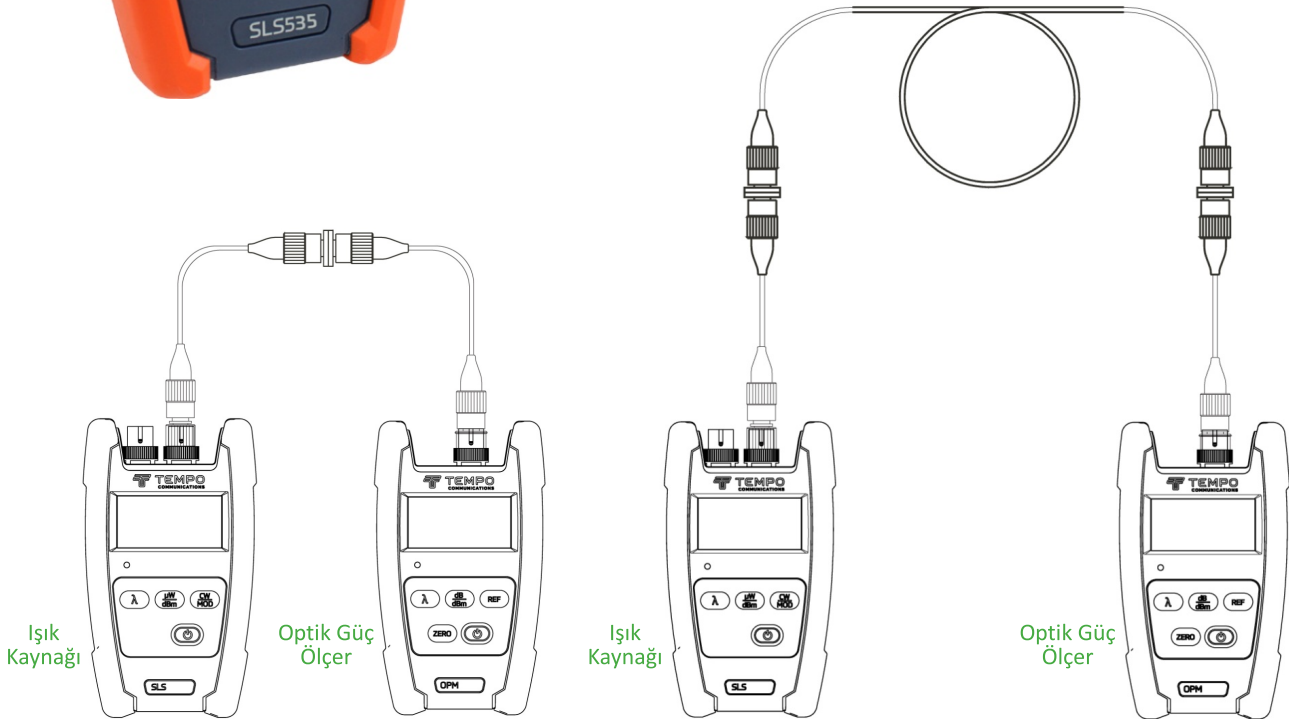
Tempo Communications SLS535, sağlam, uyarlanabilir ve kararlı ışık kaynağı olarak telekom ve diğer fiber optik kablolama uygulamalarındaki kayıp ölçüm testlerinde kullanılır. 1310 , 1550 ve 1625nm üç dalga boyuna sahip lazer ışık kaynağı olarak single mode fiber optik kablolarda kullanıma uygundur. Değiştirilebilir konnektörleri sayesinde sahada genel olarak kullanılan çoğu konnektör tipine uyumludur.

Kompakt ve IP54 koruma sınıfı uyumlu sağlam yapısı ile testlerin güvenli bir şekilde gerçekleştirilmesine olanak sağlar.



SLS535 Özellikleri

- › 1310, 1550, 1625nm üç dalga boyu
- › Lazer ışık kaynağı
- › 270Hz, 1kHz ve 2kHz ton modları
- › Değiştirilebilir konnektörler (SC, LC, FC ve ST)
- › Sağlamlaştırılmış yapı, IP54 uyumlu
- › Singlemode uyumlu
- › Otomatik kapanma veya sürekli çalışma
- › Pil veya 220V AC çalışması



Işık Kaynağı

Optik Güç Ölçer

Işık Kaynağı

Optik Güç Ölçer

Tek jumper ile test yöntemi bağlantı şekli

Çift jumper ile test yöntemi bağlantı şekli

Teknik Özellikler

SLS535

Dalga Boyu	1310 / 1550 / 1625 nm
Fiber Tipi	Singlemode
Işık Kaynağı Tipi	Lazer
Spektral Genişlik	≤ 5nm
Çıkış Gücü	0 dB (tipik) -1 dB (minimum)
Çıkış Gücü Kararlılığı	±0.05 dB / 15 dak. ±0.10 dB / 8 saat
Modülasyon Frekansı	270Hz, 1kHz, 2kHz
Konnektör Tipi	SC (ST, FC, LC değiştirilebilir)
Ekran	LCD
Pil Ömrü	60 saat
Güç Kaynağı	9V Alkaline veya 1000mAh Lithium Batarya 9V AC adaptör
Çalışma Sıcaklığı	-10 / +50 °C
Nem	%0 / %95 (yoğunlaşmayan)
Boyutlar	155 × 88 × 33mm
Ağırlık	0.32 kg
IP Koruma Sınıfı	IP54
Uyumluluk	CE FCC 21 CFR 1040.10 (laser)

Ürün Kodları

Ürün Kodu	Model	Açıklama
TMP-SLS-004	SLS535	SLS535 Lazer Stabilize Işık Kaynağı (SC konnektörlü)

Opsiyonel Aksesuarlar

Ürün Kodu	Model
TMP-SLS-201	FC Adaptör
TMP-SLS-202	ST Adaptör
TMP-SLS-203	SC Adaptör
TMP-SLS-204	LC Adaptör
TMP-SLS-301	AC Güç Kaynağı
TMP-SLS-302	Taşıma Çantası