

Yönetilebilir Gigabit PoE+ Endüstriyel Ağ Anahtarı

SISPM1040-384-LRT-C

Transition Networks SISPM1040-384-LRT-C, zorlu ortamlarda cihazları veri ağına bağlamak ve enerji sağlamak için uygun, tamamen yönetilebilir PoE+ ağ anahtarıdır. Ağ anahtarı 8 adet PoE portunun hepsine aynı anda port başına 30W 'a kadar güç sağlayabilir.

SISPM1040-384-LRT-C, 8 adet 10/100/1000M PoE+ RJ45 port ve 2 adet 100/1000M SFP slota sahiptir.

Ağ anahtarı ayrıca yazılımına gömülü olarak gelen Cihaz Yönetim Sistemi Yazılımı (DMS) özelliğine sahiptir. Bu yazılım sayesinde veri ağındaki IP adresine sahip cihazların IP yönetimi için gelişmiş özellikler içerir. DMS özelliği, sistem entegratörlerine, daha düşük toplam maliyet, daha az arıza süresi ve tüm PoE+ ağına daha kolay yönetimi gibi faydalar sağlar.

Transition Networks'ün endüstriyel ağ anahtarları, fabrikalar, dış ortam kabinleri ve diğer zorlu ortamlarda güvenilir şekilde çalışmak üzere tasarlanmıştır.

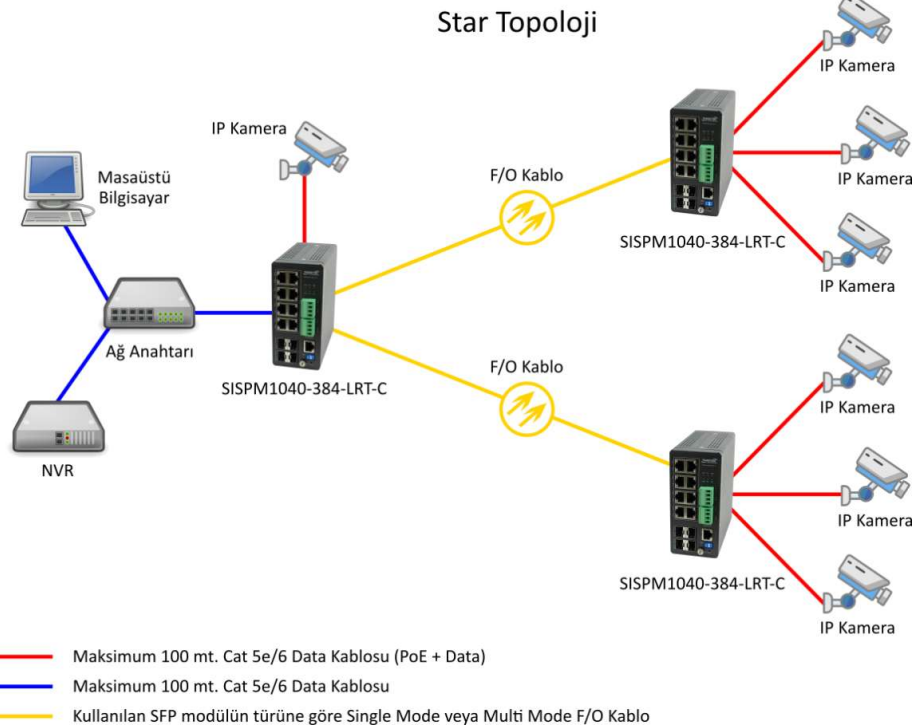
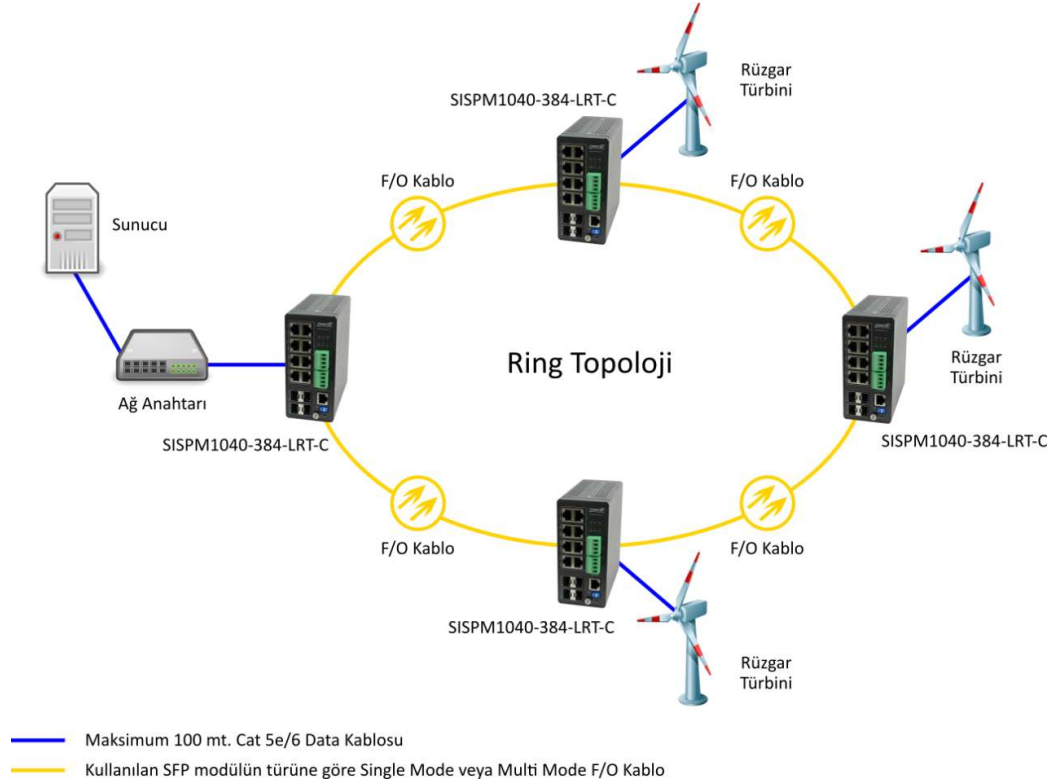


Özellikler

- Sakla ve İlet mimarisi
- 24 Gbps Anahtarlama bant genişliği
- Jumbo Frame desteği (9.6K 'ya kadar)
- Ring Koruması
 - * Endüstri standardı G.8032 Ethernet Ring Protection Switching (ERPS)
 - * G.8031 Ethernet Linear Protection Switching (EPS) desteği
 - * 20ms 'den kısa iyileşme süresi ile Rapid Ring
- Radius, TACACS+, Kullanıcı doğrulama
- LLDP Protokol desteği
- HTTPS/SSH v1/v2 Ağ Güvenliği
- Sıcaklık Algılama ve Alarm
- CPU kapanmasında işlemi devam ettirmek için HW Watchdog desteği
- IEEE 1588 v2 PTP
- Port Mirroring
- Power over Ethernet
 - * Port konfigürasyonu
 - * Otomatik Enerji Sıfırlama (Auto Power Reset) APR
 - * Her port için DHCP
 - * PoE Zaman çizelgesi
 - * IEEE 802.3af ve IEEE 802.3at uyumluluğu
 - * 240W toplam PoE bütçesi
 - * PoE+ port başına 30W çıkış
- IEEE 802.3ad, LACP (6 grup ve her grupta 4 porta kadar)
- 4K'ya kadar VLAN grupları, Port tabanlı, 802.1Q tag, Q-in-Q, MAC tabanlı VLAN, VLAN yönetimi, Özel VLAN üstünlüğü, Ses VLAN'ı, GVRP
- ACL - 256 girişe kadar.
- Kaynak ve hedef MAC adresine göre, VLAN ID ve IP adresine göre, protokole göre, porta göre, DSCP / IP önceliğine göre, TCP/UDP kaynak ve hedef portlarına göre, 802.1p önceliğine göre, Ethernet tipine göre, ICMP paketlerine ve TCP bayraklarına göre, kesme veya hız limitlendirme.
- Loop koruması
- Hizmet kalitesi (QoS)
 - * 8 adet donanım kuyruğu desteği
 - * Planlama: Mutlak öncelik ve WRR, DSCP ve hizmet sınıfına göre kuyruk atama
 - * Sınıflandırma: Port bazlı, 802.1p VLAN öncelik tabanlı, IPV4 / IPV6 önceliklendirme / DSCP tabanlı, DiffServ, sınıflandırma ve ACL'leri yeniden işaretleme
 - * Hız sınırlama: Her port için giriş polisi, çıkış şekillendirme ve hız kontrolü
- IPv4 / IPv6 çift yığınlama ve statik yönlendirme
- Port güvenliği, IP kaynak koruması
- SYSLOG / SNMP Trap ile sistem alarmları
- DHCP İstemci / Sunucu, DHCP röle, Opsiyon 82
- Port tabanlı ağ erişim kontrolü (802.1x)
- Web / SNMP v1, v2c, v3 / Telnet / CLI yönetim arayüzleri
- Cihaz Yönetim Sistemi (DMS)
 - * Grafikselleştirilmiş (Topoloji / Kat / Harita görünümü)
 - * Ağ anahtarını bul özelliği
 - * Trafik gözlemi
 - * Arıza giderme (Arıza tespiti / Koruma mekanizması / performans ve link yönetimi)

Yönetilebilir Gigabit PoE+ Endüstriyel Ağ Anahtarı

SISPM1040-384-LRT-C



Yönetilebilir Gigabit PoE+ Endüstriyel Ağ Anahtarı

SISPM1040-384-LRT-C

Teknik Özellikleri

Anahtarlama Kapasitesi :	24 Gbps
MAC Adres :	8K
Seri Konsol Bağlantısı :	RJ45
LED Durum Göstergeleri :	Sistem, Güç1, Ring Master, Coupling, Güç2, Alarm, Port Durumu
Sıfırlama (reset) Düğmesi :	Sıfırlama, Fabrika Ayarlarına Dönüş
Dijital Çıkış (röle) :	24V DC / 1A
Dijital Giriş :	Level 0 (düşük) 0V ile 6V Level 1 (yüksek) 10V ile 24V
Güç Girişi :	48V ile 57V DC Ters kutup korumalı ve aşırı akım korumalı yedekli güç girişleri
Güç Tüketimi : (PoE olmadan)	11,1W
Koruma Sınıfı :	IP30
Nem :	%5 / %95 (yoğunlaşmayan)
Çalışma Sıcaklığı :	-40 / +75 °C
Boyutlar :	62 x 135 x 130 mm
Ağırlık :	1,0 kg

Standartlar :	IEEE 802.3	IEEE 802.1AB
	IEEE 802.3u	IEEE 802.3ad
	IEEE 802.3z	IEEE 802.3af
	IEEE 802.3ab	IEEE 802.3at
	IEEE 802.3x	IEEE 802.3ah
	IEEE 802.3ad	IEEE 802.1ag
	IEEE 802.1p	IEEE 1588 v2
	IEEE 802.1Q	ITU-T Y.1731
	IEEE 802.1w	ITU-T G.8031
	IEEE 802.1s	ITU-T G.8032
	IEEE 802.1x	

Uyumluluk :	CE	NEMA TS-2
	FCC Part 15	IEC60950-1
	EN61000-4-2	UL Class 1/Div 2
	EN61000-4-3	EN50155
	EN-61000-4-4	EN50121-4
	EN61000-4-5	DNV
	EN61000-4-6	IEC61850-3
	EN61000-4-8	IEEE1613
	IEC60068-2-32 (Free fall)	
	IEC60068-2-27 (Shock)	
	IEC60068-2-6 (Vibration)	

Ürün Kodu	Ürün Adı	Açıklama
TRS-009	SISPM1040-384-LRT-C	Transition SISPM1040-384-LRT-C 8 x 10/100/1000M PoE RJ45 + 4 x 100/1000M SFP Yönetilebilir Endüstriyel PoE+ Ağ Anahtarı